

# SOLARIS A

## ACOPERIȘ (Roof)

- Tablă cutată (ondulated metal sheet)=18 mm
- Strat de aer ventilat (ventilated empty space)=40cm
- Bitum 2 straturi (2 layers of roofing felt)
- OSB placare ( OSB board)=12 mm
- Căpriori (rafters) = 50 x 200mm
- Vată minerală ( mineral wool insulation)= 200mm
- Barieră de vapori (vapour barrier)
- OSB placare ( OSB board) = 12mm
- Ipsos-ciment (Plasterboard) =12,5mm gletuit+vopsit alb mat 2 straturi

## PEREȚI (Walls)

- Placaj Oklume (plywood) =16 mm
- Distanțieri (spacers) =30 x 40mm
- Folie antivânt (wind membrane)
- OSB placare ( OSB board)=12 mm
- Structură lemn(wooden structure) =50 x 200mm
- Vată minerală ( mineral wool insulation)= 200mm
- Barieră de vapori (vapour barrier)
- OSB placare ( OSB board) = 12mm
- Ipsos-ciment (Plasterboard) =12,5mm gletuit+vopsit alb mat 2 straturi

## PLANȘEU (Floor)

- Structură lemn/metal (supporting wooden/metal beams)
- Membrană hidroizolantă (waterproof membrane)
- OSB placare ( OSB board) = 22mm
- Structură lemn (wooden joists)= 50 x 100mm
- Vată minerală ( mineral wool insulation)= 200mm
- Barieră de vapori (vapour barrier)
- OSB placare ( OSB board) = 22mm
- Șapă slab armată (screed)=100mm

## TÂMLĂRIE (Windows&doors)

- Uși & ferestre cu structură de aluminiu și geam dublu izolat (Aluminium frames with double glazing.)

## SPECIFICAȚII:

2-3 PERSOANE-1 CAMERA+LOC DE LUAT MASA  
2-3 PERSONS-1 ROOM+DINING

- Suprafața construită (Gross area) = 72 mp
- Suprafața utilă (Usable area) =35 mp
- Lungime (Length) = 9,90m -12.40m
- Lățime (Width)= 4,30m - 5.60m
- Înălțime (Height)= 4.10m-5,40m

## DOTĂRI (Equipment)

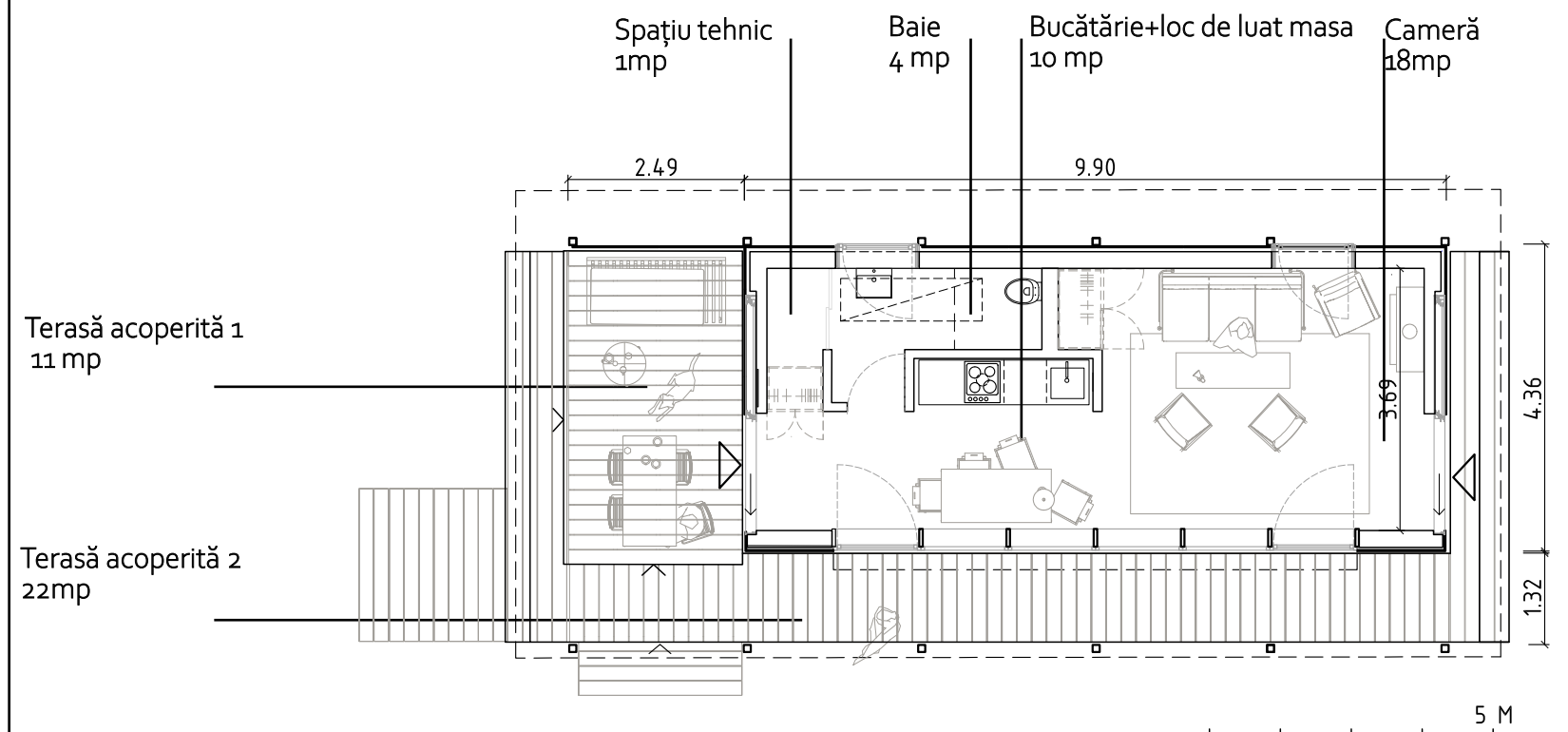
- Radiatoare electrice (Electric radiators)
- Boiler (Water heater )=200L
- Bucătărie Ikea - (Ikea Kitchen furniture)
- Baie complet mobilată (Bathrooms equipment)

## ECHIPAMENTE ELECTRICE & SANITARE

(Electrical& sanitary)

- Încălzirea (apă și agent termic) și echipamente la zona de bucătărie sunt alimentate electric.

(Complete electrical and hydraulic installations (depending on version equipment))



Modular Wood Houses

© by Toni Baghiu 2024